

BETA 200 BAIO Uzavírací šoupátko PN 16

s měkkotěsnícím klínem a volným ovládacím koncem - připojení hrdlové

JIHOMORAVSKÁ ARMATURKA
spol.s r.o.



Šoupátko z tvárné litiny, vřeteno točivé nestoupající se závitem uvnitř šoupátkové komory.

Pro potrubí z plastu a pro potrubí z litiny.

Hrdla šoupátka jsou včetně těsnících manžet.

Hrdla jsou s konstrukční úpravou BAIO®plus - System.

BAIO®plus - System - patentovaný systém spojení litinového nebo plastového potrubí a armatury.

NABÍDKA

BETA 200 BAIO	PN	Pro potrubí	Jmenovitá světlost DN								
			50	65	80	100	125	150	200	250	300
Typ 005	PN 16	z plastu			■	■	■	■	■		
Typ 006	PN 16	z litiny			■	■	■	■	■		

Příklad objednávky: BETA 200 BAIO typ 005 DN 80

POPIS

Určení

Pro trvalý styk s pitnou a surovou vodou při dovolené pracovní teplotě do 50 °C.

Dovolený pracovní přetlak max. 1,6 MPa.

Použití

Obousměrná uzavírací armatura. Při pracovním přetlaku do 1,0 MPa je dovolená průtočná rychlost max. 3 m/s, od 1,0 MPa do 1,6 MPa max. 4 m/s.

Připojovací rozměry

Hrdla u BETA 200 BAIO typ 005 (pro potrubí z plastu) jsou s těsnícími manžetami GKS.

Hrdla u BETA 200 BAIO typ 006 (pro potrubí z litiny) jsou s těsnícími manžetami TYTON.

Materiály hlavních dílů

Těleso, víko a klín je z tvárné litiny, klín s pryží EPDM, vřeteno nerezové 13%Cr, ucpávkové těsnění pryž EPDM, vřetenová a ucpávková matice je mosazná.

Ovládání

Šoupátkovým klíčem, ručním kolem nebo pomocí zemní soupravy. Uzávěr zavírá, otáčíme-li ovládacím koncem doprava.

Ochrana proti korozi

Těžká povrchová ochrana v kvalitě GSK.

Litínové díly vně i uvnitř epoxidový nástřik - odstín modrý.

Montáž a údržba

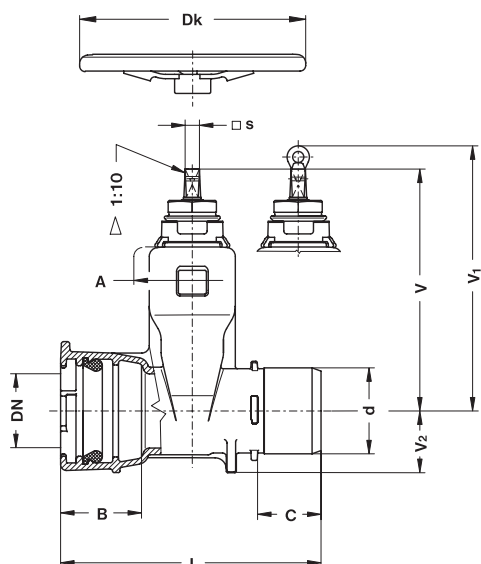
Šoupátko BETA 200 BAIO je vhodné i k zakopání do země. BAIO®plus - System viz KAT 52 10-A.

Zkoušení

Zkoušeno vodou dle DIN 3230 díl 4.

Po dohodě jsou možné úpravy.

ROZMĚRY (mm)



Jmenovitá světlost	DN	50	65	80	100	125	150	200	250	300
Stavební délka	L			333	355	374	387	420		
Konstrukční rozměry	A ^{x)}			160	174	220	246	320		
	B			104	109	115	117	129		
	Dk			250	315	315	315	400		
	s			17,3	19,3	19,3	19,3	24,3		
	V			287	334	379	417	523		
	V ₁			-	-	-	-	567		
	V ₂			100	110	125	143	170		
Otáčky / zdvih				21	21	25,5	31	35		
Ztrátový součinitel ¹⁾				0,13	0,12	0,12	0,11	0,10		
Hmotnost (kg)				16,4	22,8	28,7	39,9	58,2		
Uzavírací moment (N.m)				50	60	60	60	80		

^{x)} Rozměr horní části tělesa pootočený o 90°. ¹⁾ Měřeno v poloze zcela otevřeno.

